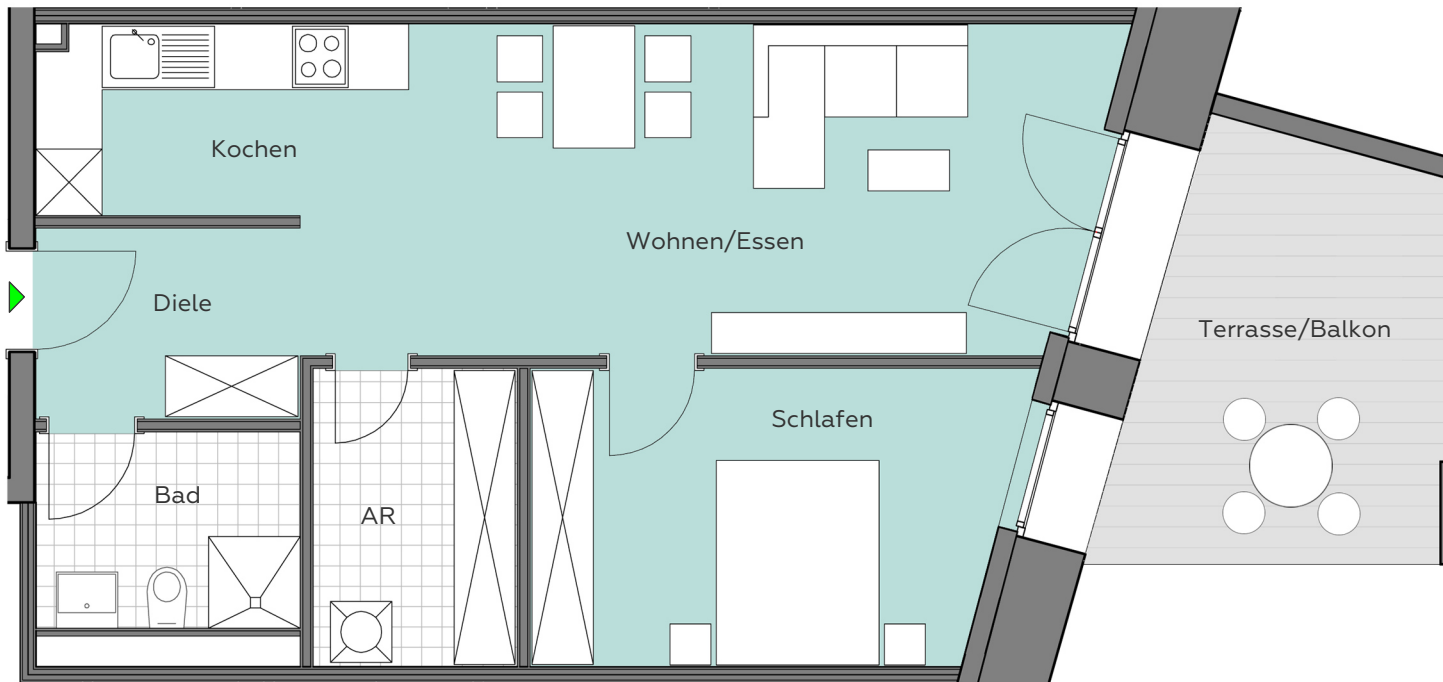


## WOHNUNGSTYP 4

2-Zimmerwohnung | 65 m<sup>2</sup>

WE 0.4 im EG mit Terrasse  
WE 1.4 im 1. OG mit Balkon



### Wohnflächenübersicht:

Wohnen/Kochen/Essen	30 m <sup>2</sup>
Schlafen	13 m <sup>2</sup>
Bad	5 m <sup>2</sup>
Diele	5 m <sup>2</sup>
Abstellraum	6 m <sup>2</sup>
Balkon [50 % von 12 m <sup>2</sup> ]	<u>6 m<sup>2</sup></u>
<b>Gesamt</b>	<b>65m<sup>2</sup></b>

### Highlights dieser WE:

- tolle Pärchenwohnung
- weitläufiges Wohn-Esszimmer mit leicht separiertem Kochbereich
- überdachte, großzügige Terrasse bzw. Balkon
- AR mit Waschmaschinenanschluss